

Welkom



**Nationale Proeftuin voor Witloof en
Proefcentrum Herent zijn nu samen**



**PRAKTIJKPUNT LANDBOUW
VLAAMS-BRABANT**





PRAKTIJKPUNT LANDBOUW VLAAMS-BRABANT

Voorstelling Bestuur





Provincie Vlaams-Brabant



Monique Swinnen
Voorzitter (CD&V)



Diederik Dunon
(N-VA)



Eddy Poffé
(Open VLD)



Luka Augustijns
(Groen)



Bertrand Demiddeleer
(sp.a)



Kris Peeters
(Vlaams Belang)



Nicolas Kuczynski
(UF)



Provincie Vlaams-Brabant



Tine Eerlingen
(N-VA)



Tom Dehaene
(CD&V)



Lena Ghysels
(N-VA)



Elke Zenderloo
(CD&V)



Linda Van den Eede
(N-VA)



Lucia Dewolfs
(N-VA)



BelOrta



Ludo Van Kelst



Johan Magnus
(Teler)



Patrick Van Ingelgom
(Teler)



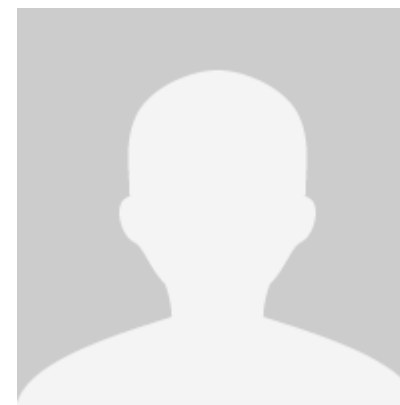
Francis Puttemans
(Teler)



Jos Elsen
(Teler)



Jos Hendrickx
(Teler)



Jelle Timmermans
(Teler)



Boerenbond



Christien Miroir



Willy Goossens
(Teler)



Dirk Vandervorst
(Teler)



Luc Salens
(Teler)



Michael Crispel
(Teler)





PRAKTIJKPUNT LANDBOUW VLAAMS-BRABANT

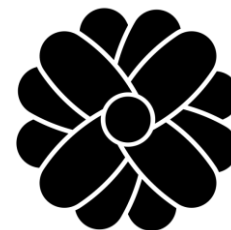
Toelichting structuur 



Innovatie binnen traditie



Witloof



Innovatieve teelten



Vlaams-Brabantse
teelten



Bodem & Water

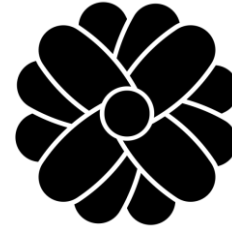




Betrokkenheid
landbouwsector



Witloof



Innovatieve teelten



Transparante
structuur



Samenwerking



Vlaams-Brabantse
teelten



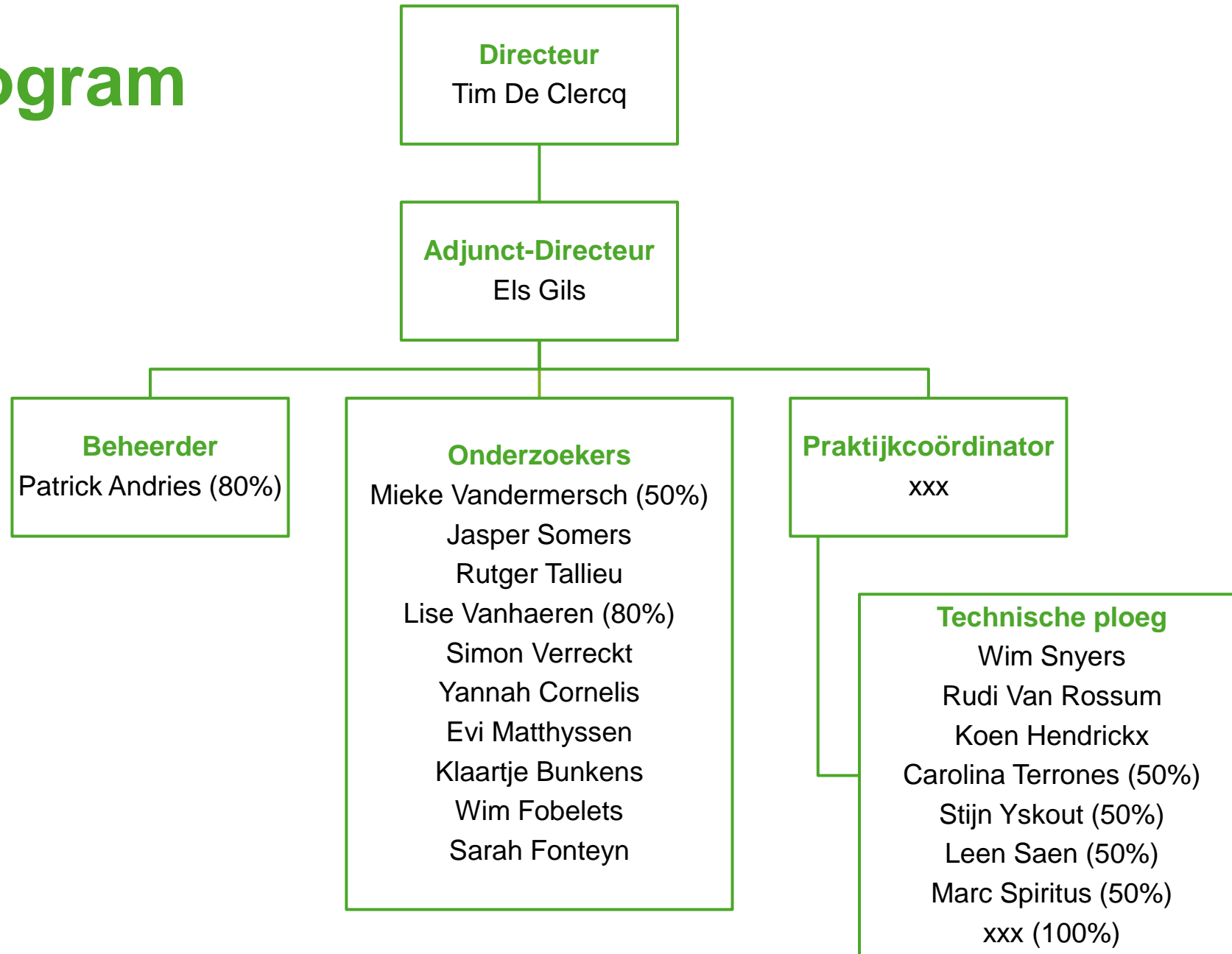
Bodem & Water



Projectwerking



Organogram





PRAKTIJKPUNT LANDBOUW VLAAMS-BRABANT

Voorstelling werking praktijkonderzoek



Witloofonderzoek



Teeltcyclus witloof



Jaar 2 Jaar 1





Telerselecties,
die zorgen voor
een grote
genetische
diversiteit,
verdwijnen.

Onze zadenbank
houdt ze in stand
en biedt
mogelijkheden
voor onderzoek.

Biodiversiteit: witloofzadenbank



Welke
(combinaties
van) herbiciden
kunnen we
inzetten tegen
onkruid?

Hoe passen we
schema's aan
met
veranderende
wetgeving?

Onkruid: herbicideproeven



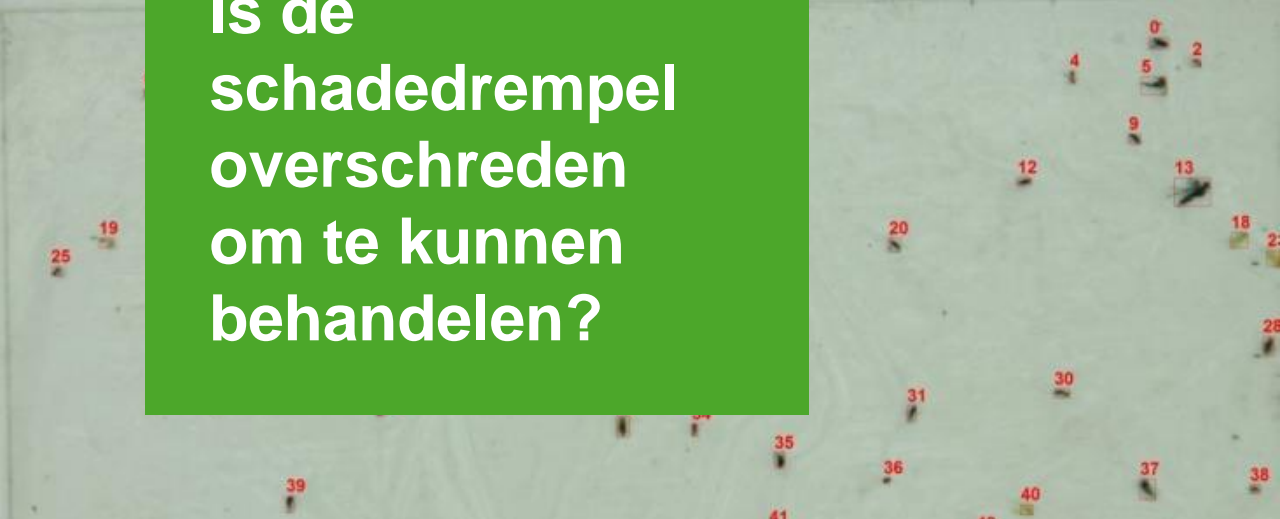
Duiven remmen de groei en tasten het groeipunt van witloof aan. Elke aangetaste wortel betekent opbrengstverlies

Hoe kunnen we duiven verjagen?

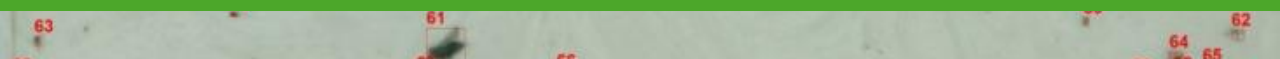
Ziekten en plagen: duiven

Hoeveel
witloofmineer-
vliegen zijn er op
een witloof-
perceel?

Is de
schadedrempel
overschreden
om te kunnen
behandelen?



Ziekten en plagen: witloofmineervlieg



**Wat is de invloed
van droogte op
ziekte-
gevoeligheid van
witloof ?**

Teelttechniek: irrigatie



**Wat is de invloed
van
verschillende
dooiregimes op
de kwaliteit?**

**Hoe kunnen
koelcellen zo
energiezuinig
mogelijk ingezet
worden?**



Bewaring en energie



We verstrekken onafhankelijke gegevens aan telers.

Welke kwaliteitseigenschappen hebben rassen?

Hoe resistent zijn ze tegen ziektes?

Rassenonderzoek



**Reststromen
gebruiken is niet
alleen duurzaam,
maar ook
financieel
interessant.**

**Wat kunnen we
doen met
geforceerde
witloofwortels en
kuisafval?**

Valorisatie reststromen en diversificatie



Hebben de
producten uit de
veldfase
gewerkt?

Hoe kunnen
telers hun
kroppen
optimaal
beschermen
tegen
schimmels?

Ziekten en plagen: schimmels

Bodem & water





Hoe kunnen we
de bodem-
kwaliteit
verbeteren en de
bodem
weerbaarder
maken tegen
droogte?

Bodem: bodemweerbaarheid



Kunnen we door het opvolgen van meetpunten en intensieve begeleiding van landbouwers de waterkwaliteit in Vlaams-Brabant verbeteren?

Water: CVBB



Innovatieve teelten



Bataat is populair en wordt sinds kort geteeld en verkocht in Vlaanderen.

Welke rassen zijn het meest geschikt?




Rassenproeven: zoete aardappel

Welke schakels zijn er nodig om quinoa van het veld in de winkel te krijgen?



Ketenontwikkeling: quinoa

A photograph of a field of orange flowers, likely marigolds, under a clear blue sky. A yellow ruler is placed vertically in the foreground, showing measurements from 50 to 55. The ruler is positioned next to a single flower, which is in focus. The background is a vast field of similar flowers, slightly out of focus.

Hoe wordt
goudsbloem best
geteeld voor een
optimale
productie?

Teelttechniek: goudsbloem


Welke technieken zijn efficiënt en betaalbaar om onkruid te verwijderen?



Mechanische onkruidbeheersing



Vlaams- Brabantse teelten



**Hoeveel
bladluizen zijn er
aanwezig op
tarwe en spelt?**

**Is de
economische
schadedrempel
overschreden en
kan er behandeld
worden?**

Akkerbouw: granen



Hoe kunnen ziektes in de druiventeelt het best bestreden worden?

Hoe kunnen we Vlaams-Brabantse telers van tafel- en wijndruiven ondersteunen?

Druiventeelt



Hoe kunnen we de Vlaams-Brabantse hopteelt opnieuw kansen geven?

Hoe ondersteunen we brouwerijen die op zoek zijn naar lokale hop?

Hop

Rondleiding

